



Scheda Tecnica

Specifiche e Capacità

JF545.2



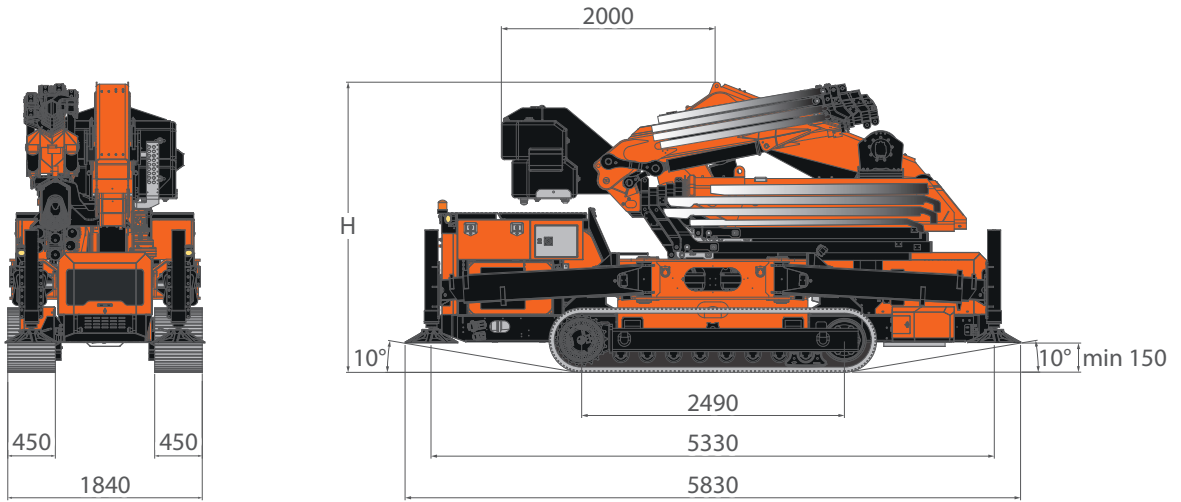
EN 12999:2020

14.03.2024 | Rev0.0

[m] [kg]

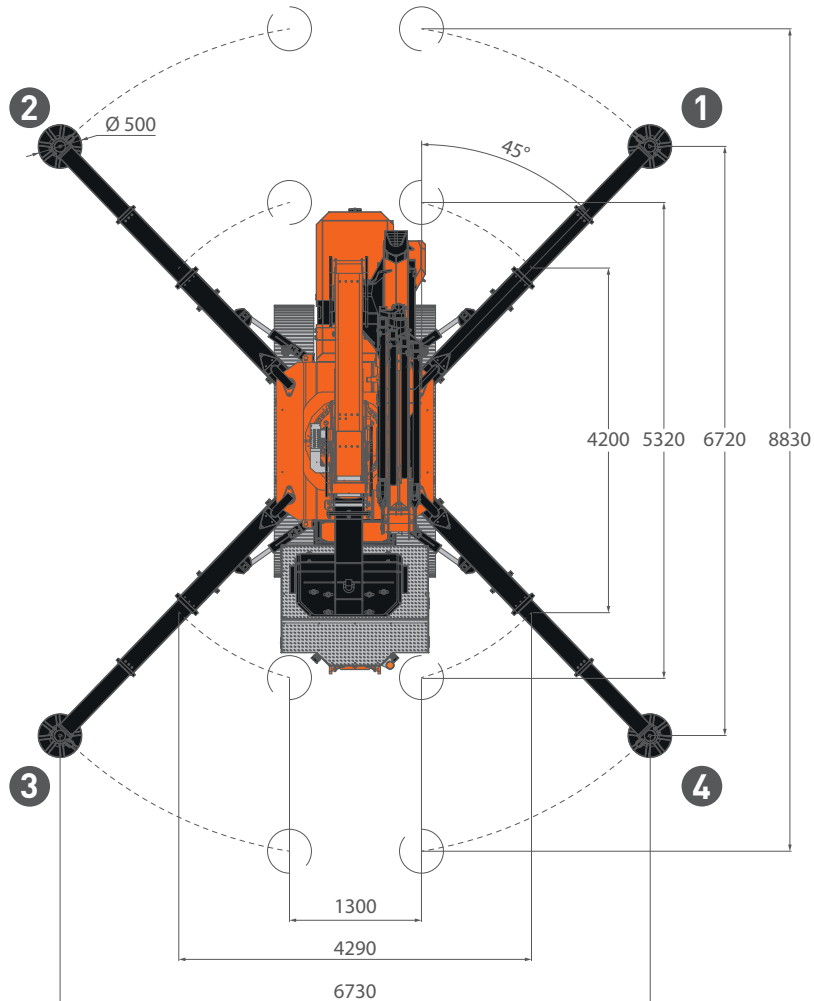
DIMENSIONI COMPLESSIVE

(con jib e cingoli anti-traccia)



H	CON argano V20	2830
	CON argano V30	2900

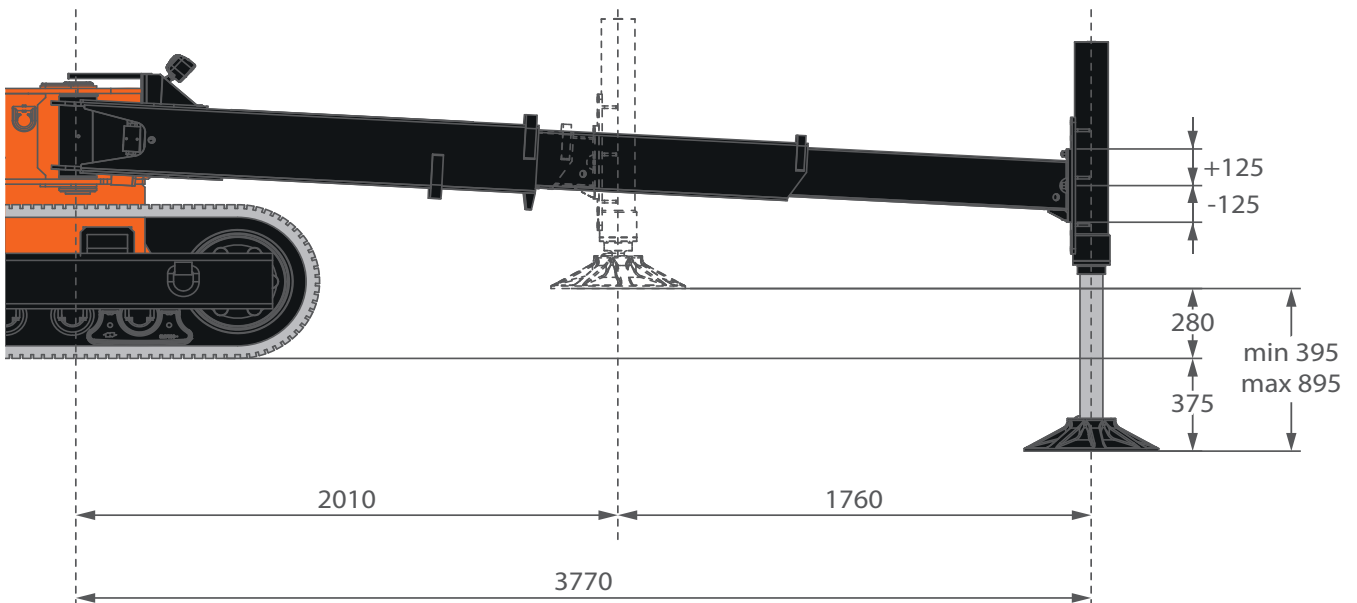
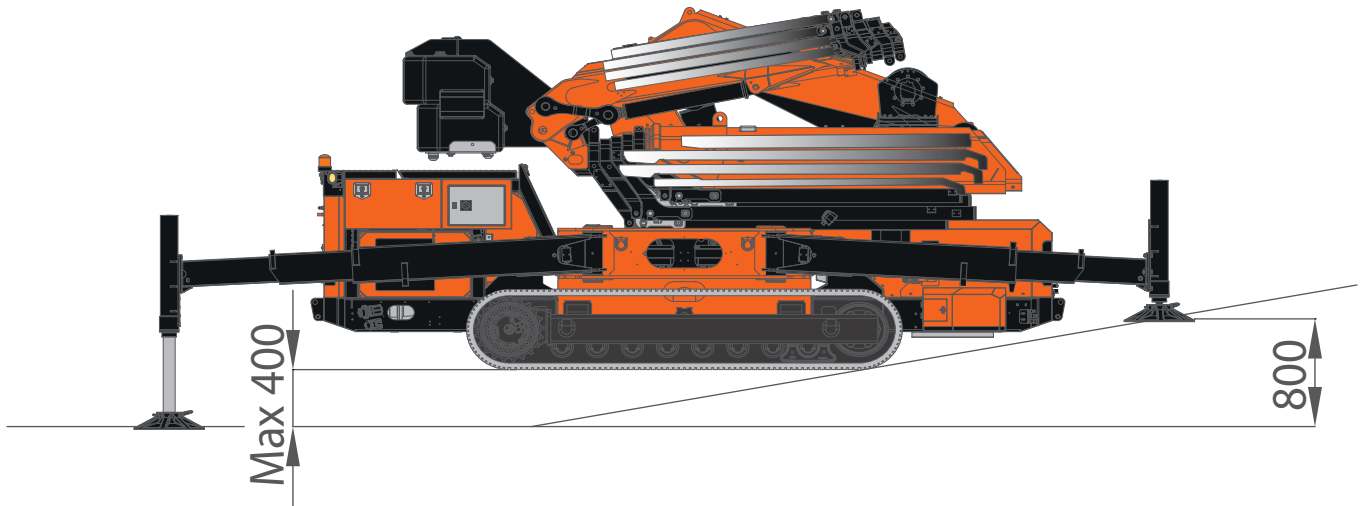
AREE DI STABILITÀ



Min angolo di stabilità: 0°
Max angolo di stabilità: 45°

[mm]

REGOLAZIONE STABILITÀ



[mm]

INFORMAZIONI GENERALI


		DESCRIZIONE	U.M	VALORE	
INFO GRU		DIMENSIONI COMPLESSIVE	Altezza	mm	2.830
			Lunghezza		5.830
			Larghezza		1.840
		SFILO	Lunghezza	m	16,3
			Velocità	s	50*
		ROTAZIONE	Angolo	°	360°
			Velocità	rpm	0,67
		SOLLEVAMENTO	Angolo di Lavoro	°	0°/80°
			Velocità	s	Primaria: 37 Secondaria: 47
			Portata Massima	kg	15.500
			Massimo Carico Stabilizzatori	kg	11.250 [†]
			Pressione a Terra	kg/cm ²	0,85
		Velocità di Traslazione	Lenta	km/h	1
			Veloce		2,3
		Pendenza Massima	°	20° (36%) [‡]	
		Temperatura di Esercizio	°C	-10°/+40°	


*: Tempo rilevato senza carico, in completa stabilità e senza XP







[†]: Sollevamento statico

[‡]: Limite di lavoro motore

INFORMAZIONI GENERALI

PESI		GRU	JF545.2 (con attivazioni)	kg	13.730* †
			Zavorra		3.500

BOZZELLI		BOZZELLO	Singolo	kg	47
			Tiro Doppio	kg	58
			Jib Tiro Singolo	kg	74


ACCESSORI		JIB	JIBL426	Con Attivazioni	kg	1.260
				Senza Attivazioni		1.140
		PROLUNGHE MANUALI	ME1-545.6		kg	95
			ME2-545.6			70
			ME3-545.6			45
			MEH-545.6			90
			MEH-JIB3000.6HA			23
			ME1-JIB3000.6HA			36
		SOVRAPPATTINI ANTI-TRACCIA	WTP-JFM (x92)		kg	300
		CALZATOIE	OM500 (x4)		kg	92
		POWERPACK	Powerpack Trifase		kg	80
		CESTELLO	MWP-2PG.JIB3000.6HA		kg	150
			MWP-2PGR.JIB3000.6HA			207

*: Peso a secco

†: Peso fluidi indicativo = 150 kg

INFORMAZIONI GENERALI

MOTORE		MOTORE DIESEL	Potenza	
			kW	55,4
			HP	74
	Capacità Serbatoio			L
		MOTORIZZAZIONE ELETTRICA	Tensione Batteria	
			V	400
Potenza Motore			kW	13

SISTEMA IDRAULICO		Pressione Massima di Esercizio		bar	345	
		Capacità Serbatoio		L	200	
		OLIO	Tipo		Minerale	ISO 6743-4:HV
			Grado di Viscosità		VG	46
		POMPA MOTORE DIESEL	Tipo		Pompa a Portata Variabile LS	
			Cilindrata		cm ³ /rev	80
			Massima Portata Olio		L/min	160
		POMPA MOTORIZZAZIONE TRIFASE	Tipo		Pompa a Portata Variabile LS	
			Cilindrata		cm ³ /rev	45
			Massima Portata Olio		L/min	60



PRESTAZIONI ARGANO

W2000-JFM

ARGANO	Strato		Capacità di tiro massima	Velocità fune standard
			daN	m/min
	1		2.000*	45
4		-*	57,5	
FUNE	Fune metallica	Carico massimo	Ø	Lunghezza totale
		daN	mm	m
	19x7 avvolgimento destro. Anti-Rotazione	12.750	12	60

BOZZELLO	Tipo di Bozzello	Carico	N° di	
			Pulegge	Linee
			kg	
	Bozzello Tiro Singolo	2.000	-	1
	Bozzello Tiro Doppio	3.500	1	2
	Bozzello Tiro Triplo	6.000	1	3

W3000-JFM

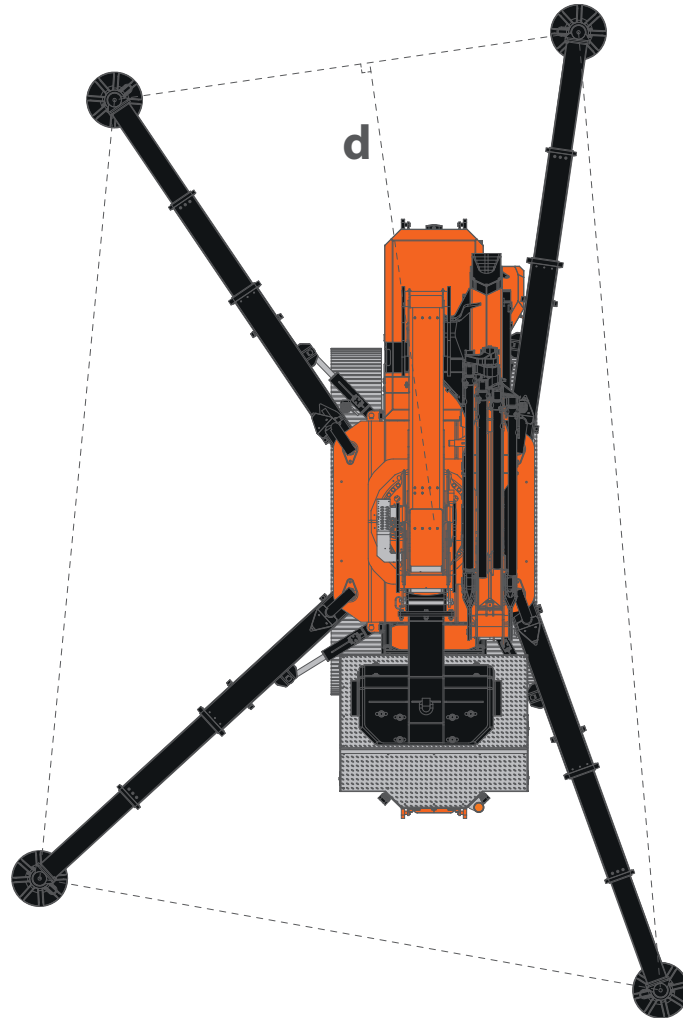
ARGANO	Strato		Capacità di tiro massima	Velocità fune standard
			daN	m/min
	1		3.000†	28
3		-†	36	
FUNE	Fune metallica	Carico massimo	Ø	Lunghezza totale
		daN	mm	m
	19x7 avvolgimento destro. Anti-Rotazione	18.600	14	60

BOZZELLO	Tipo di Bozzello	Carico	N° di	
			Pulegge	Linee
			kg	
	Bozzello Tiro Singolo	3.000	-	1
	Bozzello Tiro Doppio	6.000	1	2

*: Limitato a 2.000 kg da LMI.

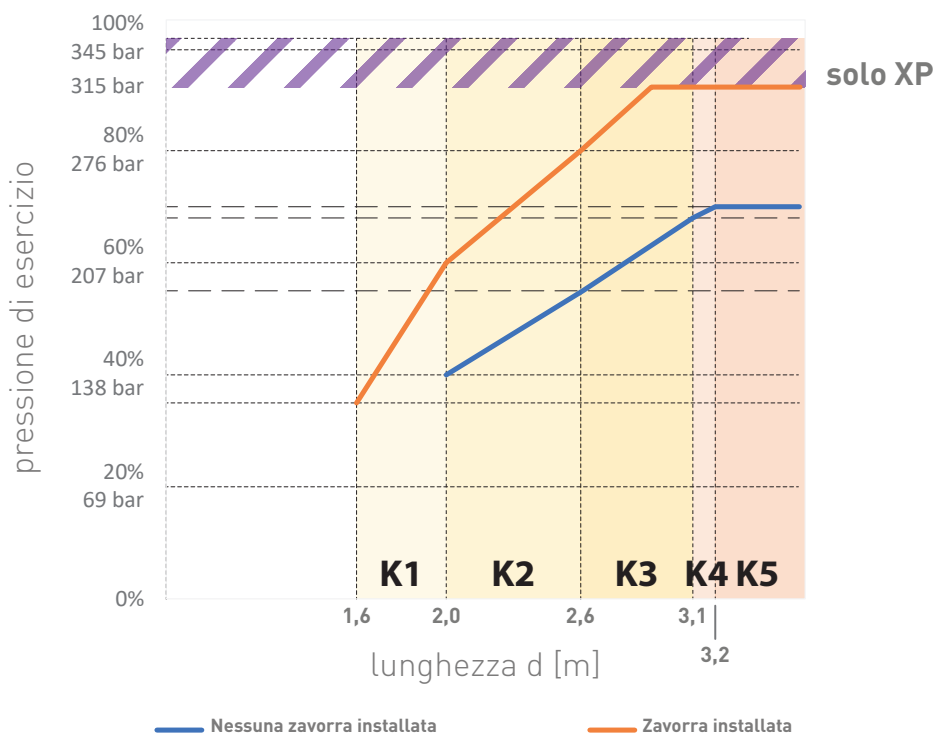
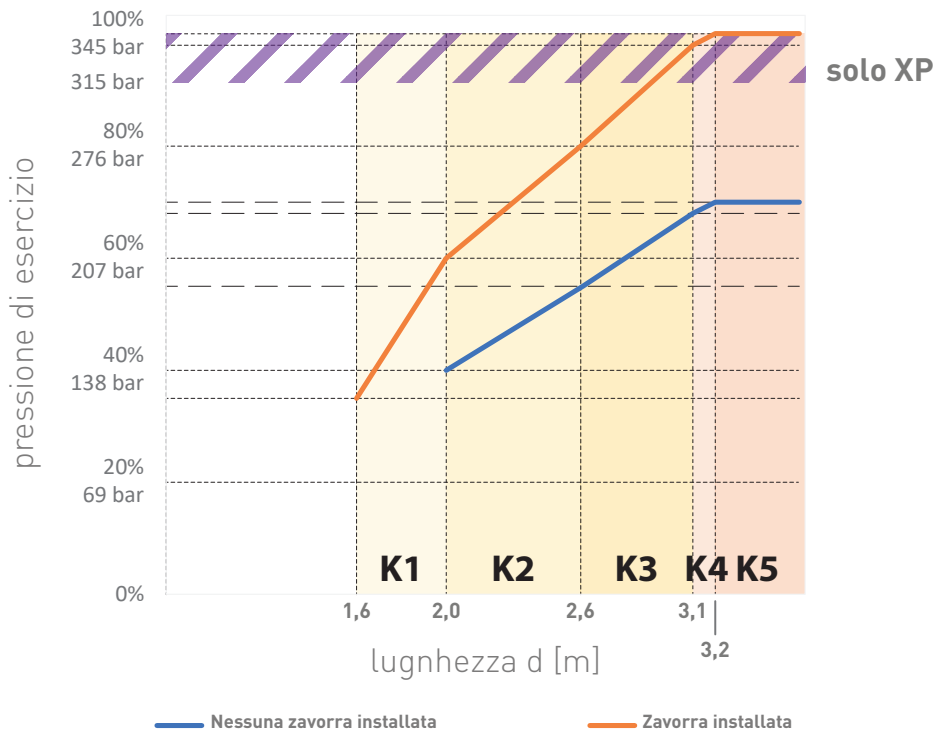
†: Limitato a 3.000 kg da LMI.

PRESTAZIONI GRU

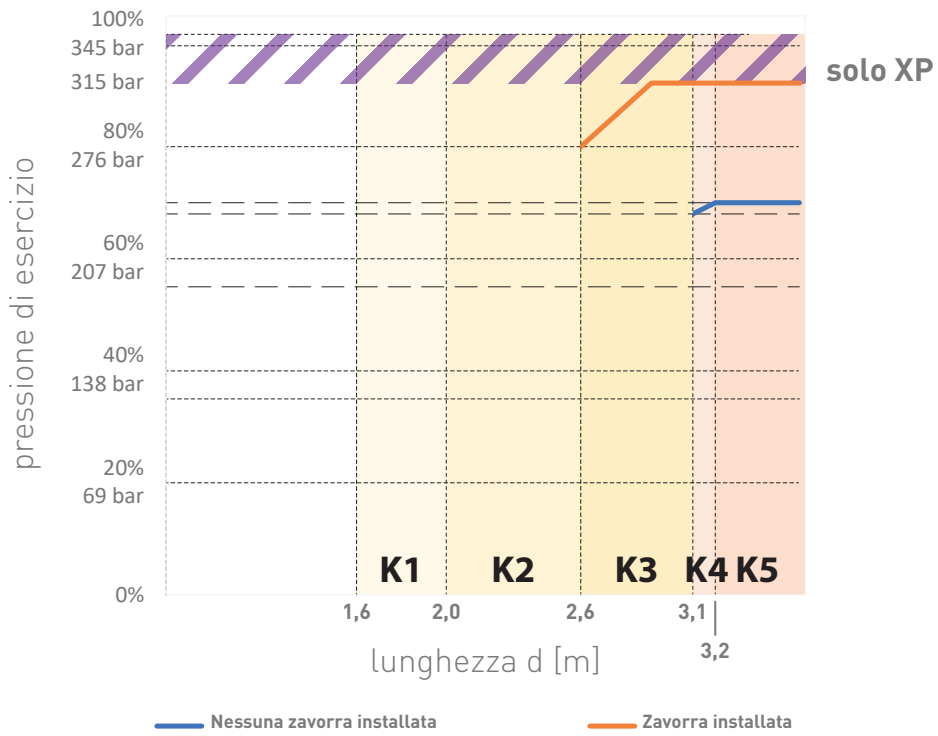
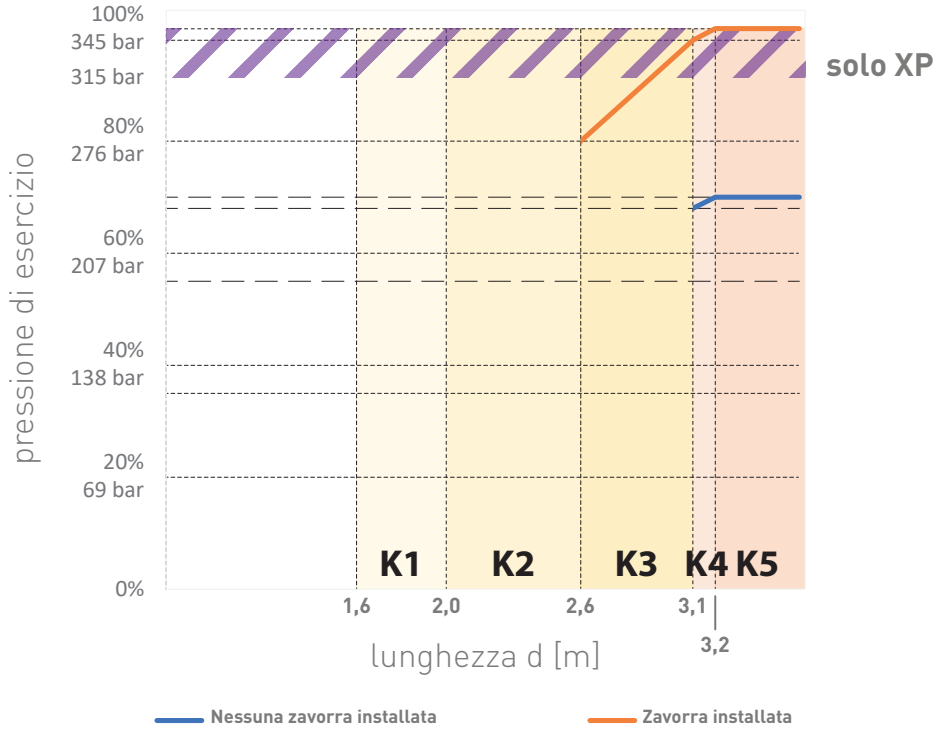


K	d min	d max
K1	1,6 m	2,0 m
K2	2,0 m	2,6 m
K3	2,6 m	3,1 m
K4	3,1 m	3,2 m
K5	3,2 m	-

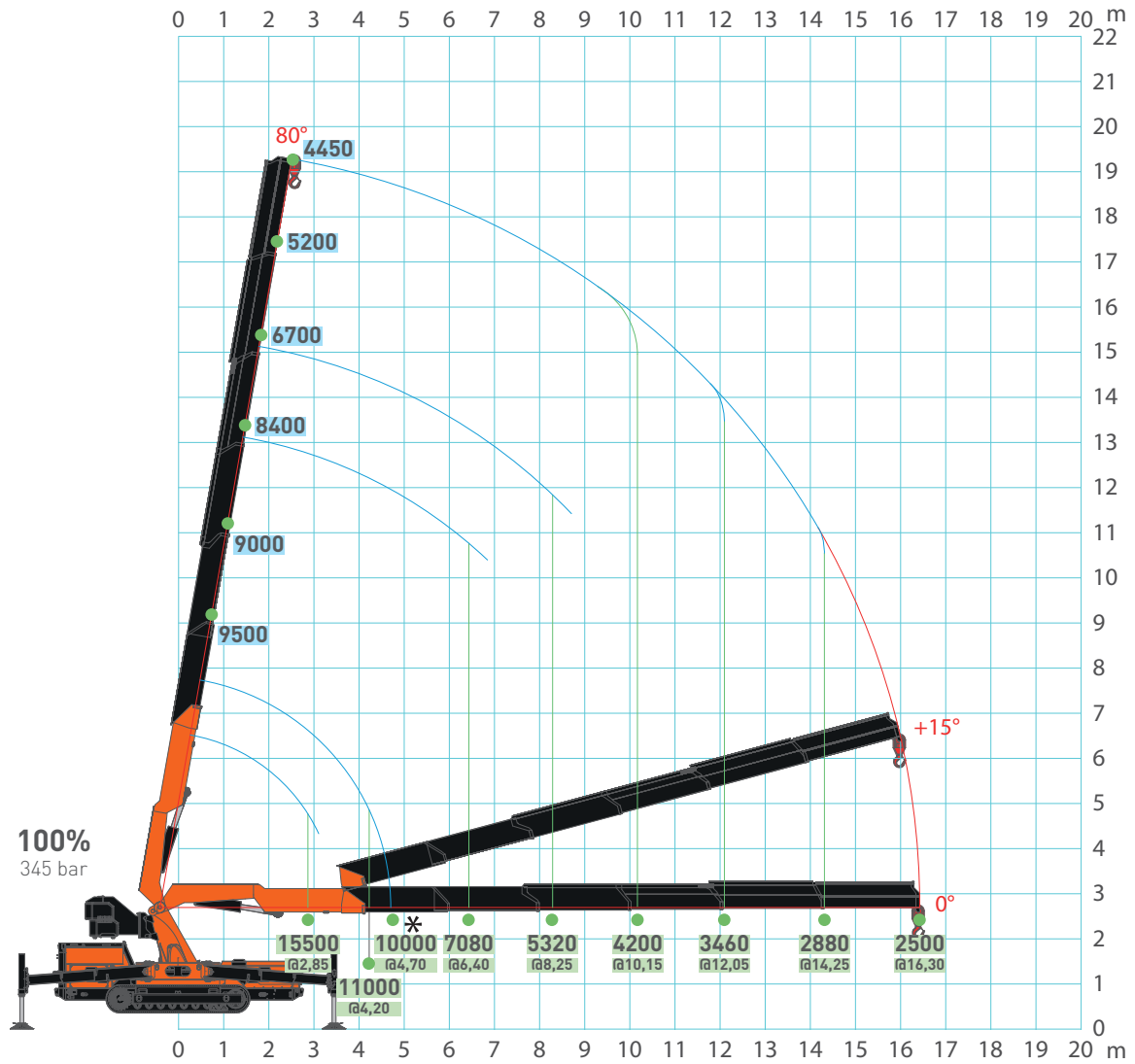
JF545.2 - BRACCIO PRINCIPALE



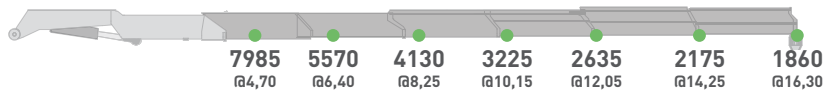
JF545.2 - JIB3000.6HA



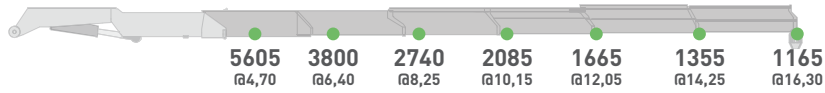
JF545.2 - BRACCIO PRINCIPALE



80%
276 bar



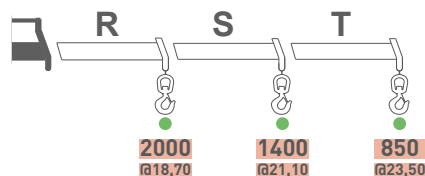
60%
207 bar



40%
138 bar

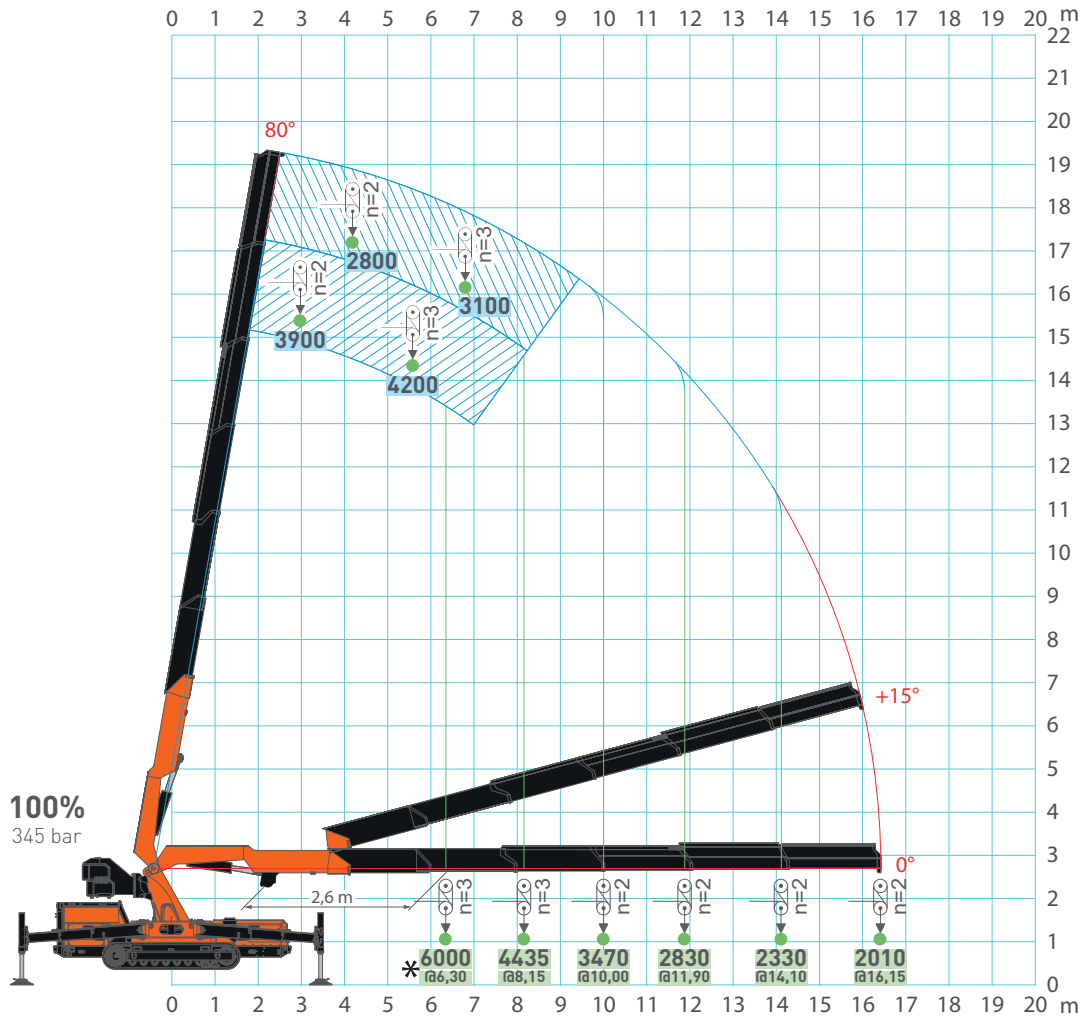


20%
69 bar

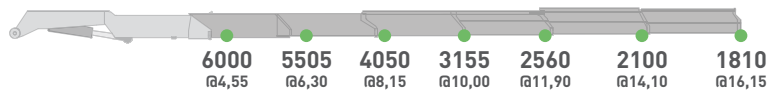


[m] [kg]

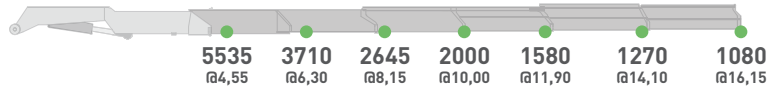
JF545.2 -BRACCIO PRINCIPALE



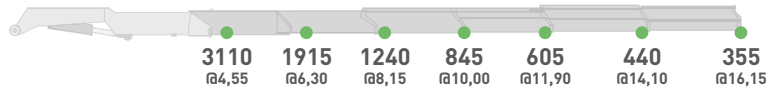
80%
276 bar



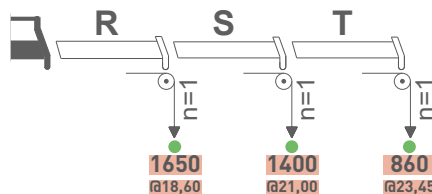
60%
207 bar



40%
138 bar

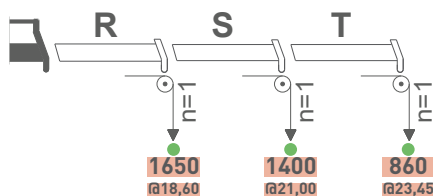
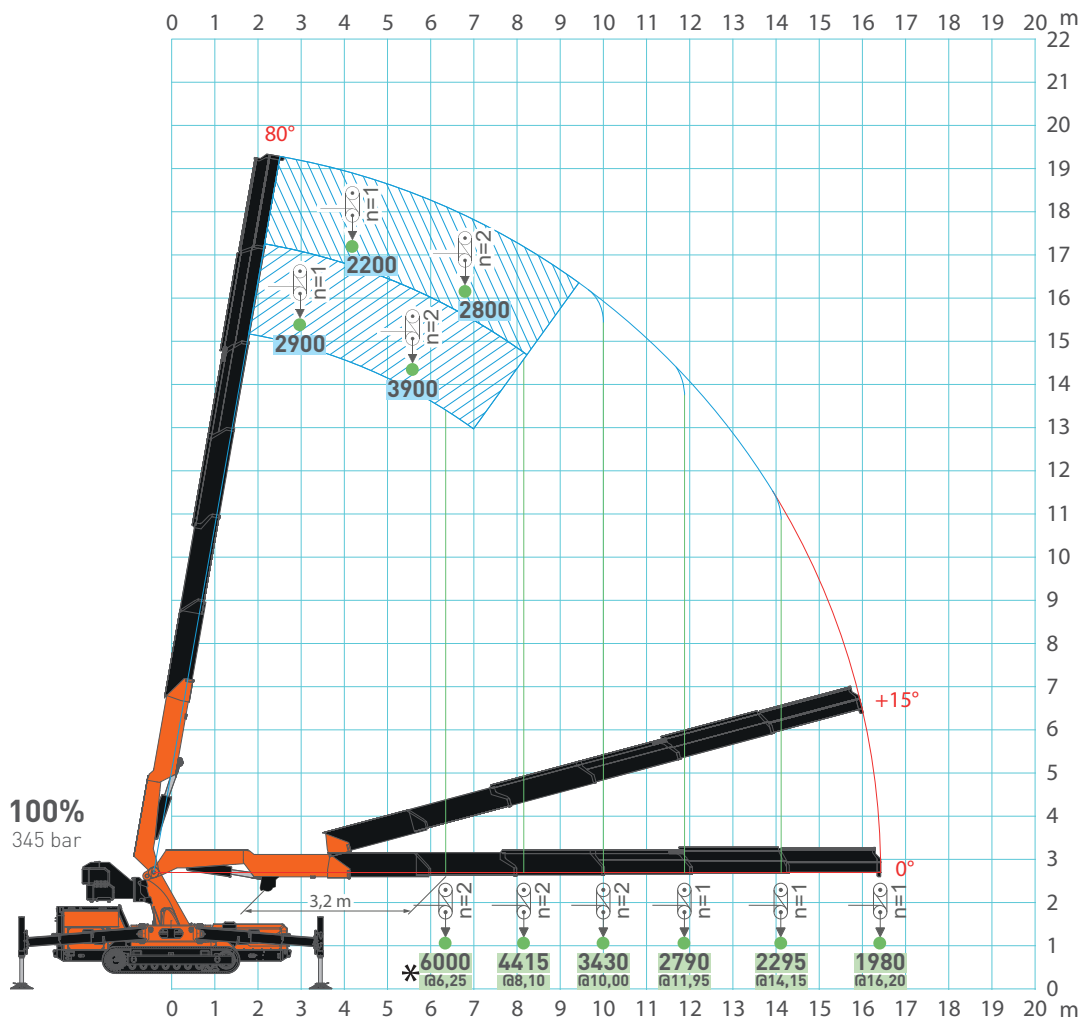


20%
69 bar

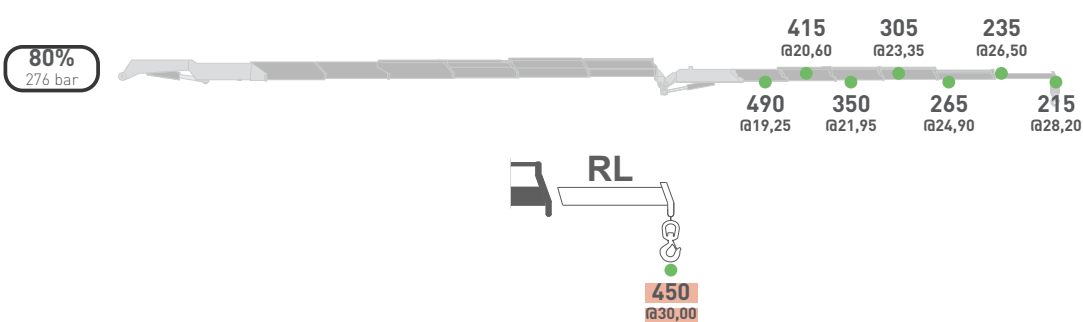
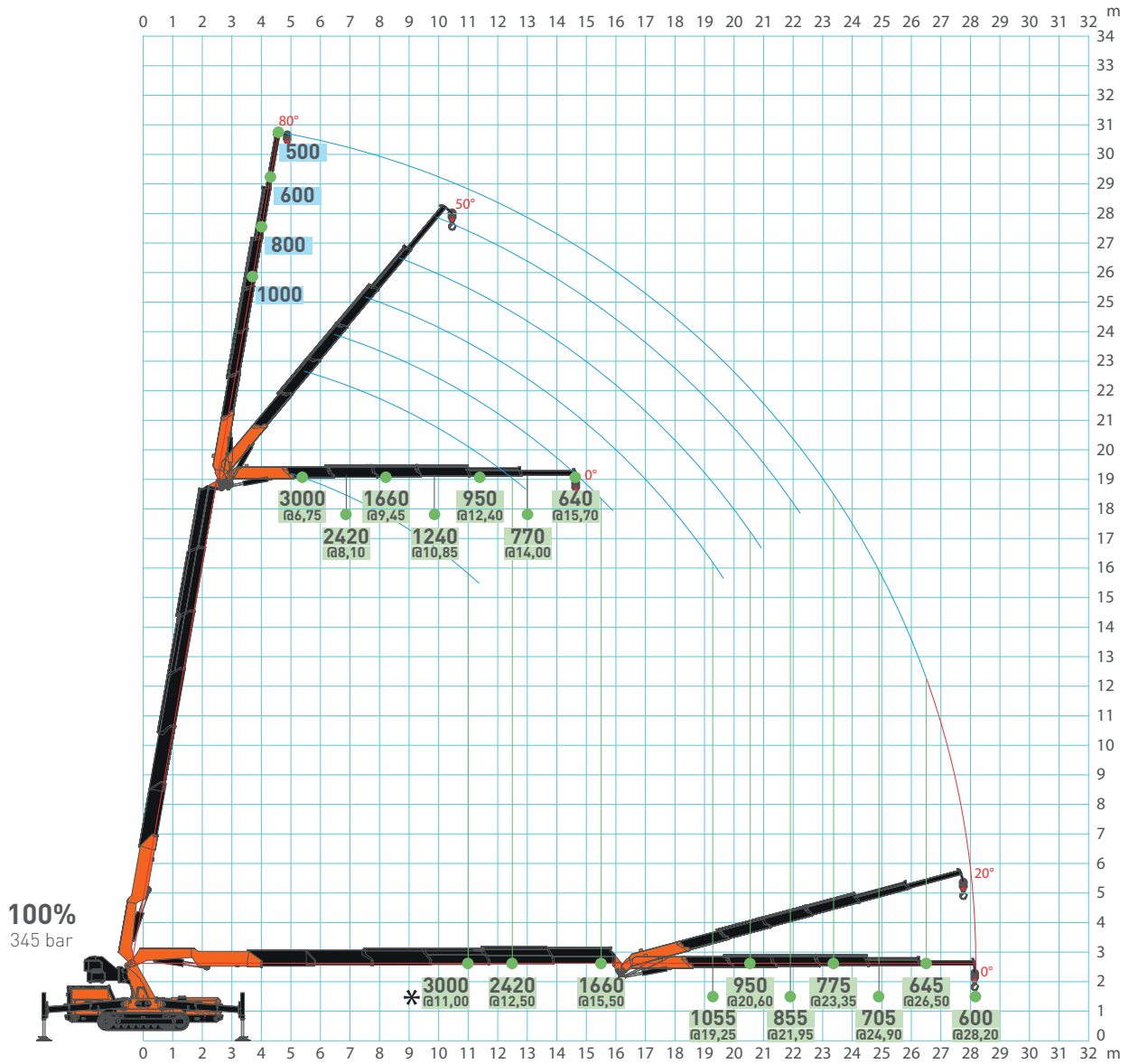


[m] [kg]

JF545.2 - BRACCIO PRINCIPALE



JF545.2 - JIB3000.6HA



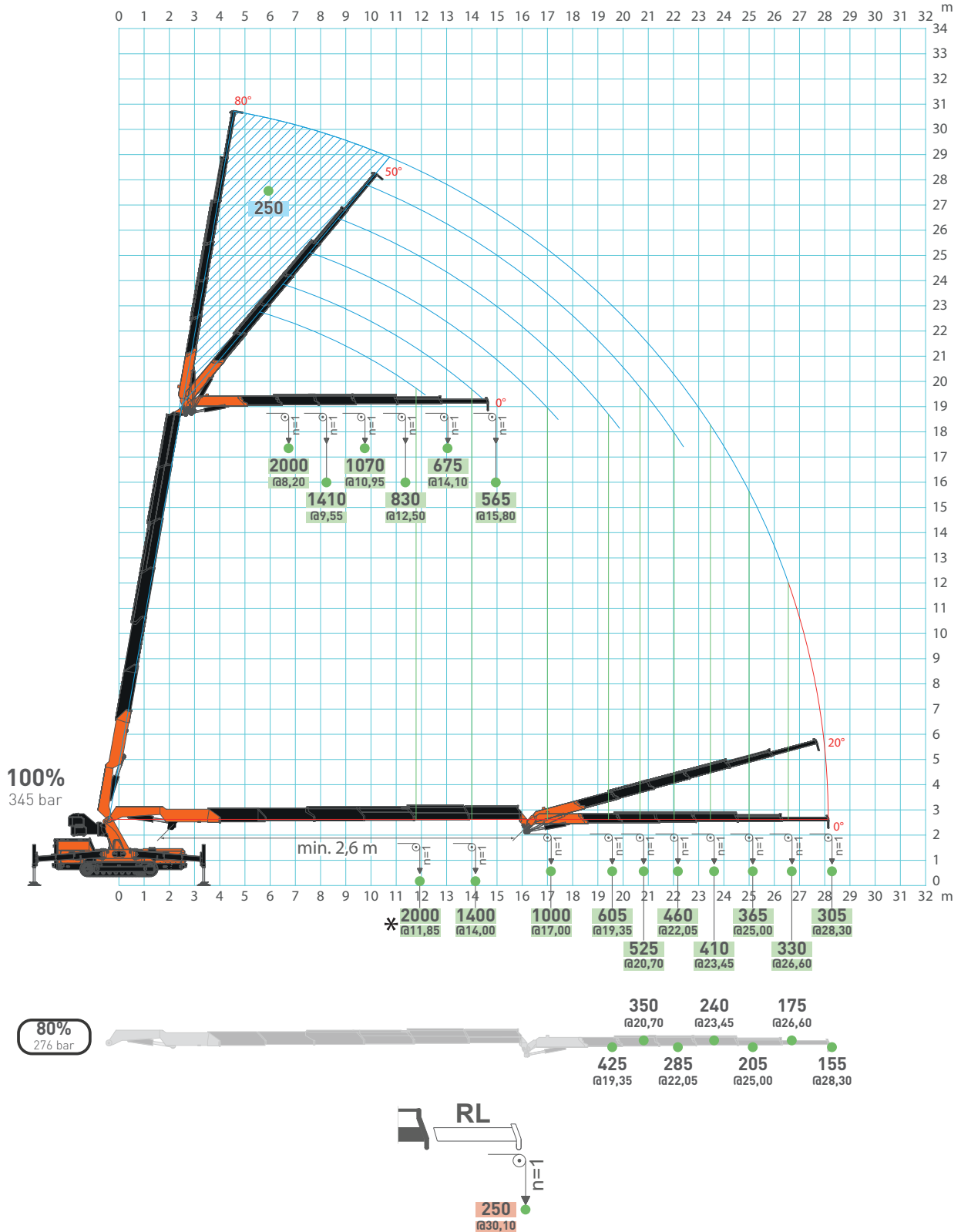
Il diagramma di carico si riferisce alla gru in condizione deformata.

[m] [kg]

JF545.2 - JIB3000.6HA



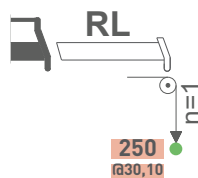
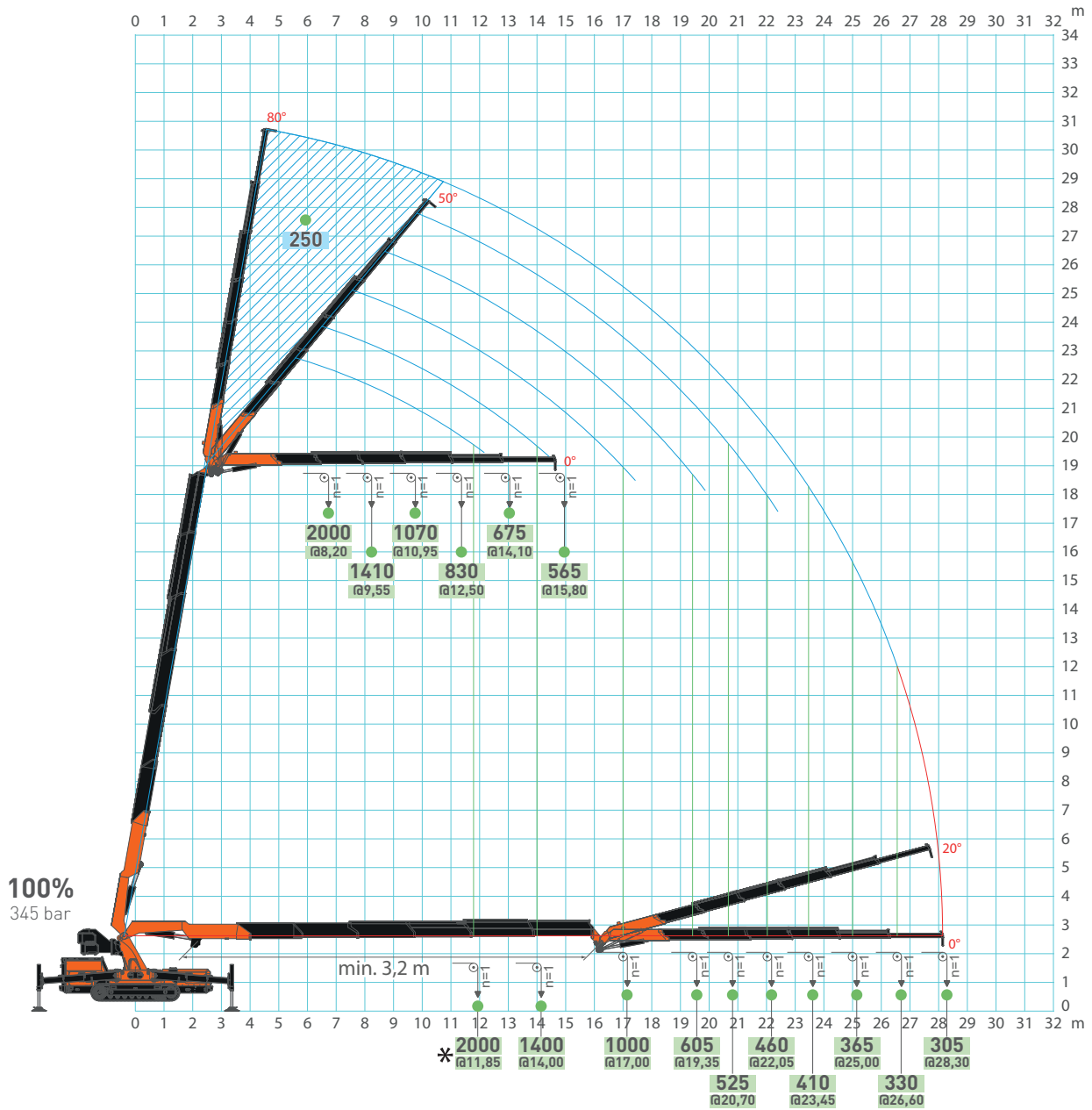
V20



[m] [kg]

Il diagramma di carico si riferisce alla gru in condizione deformata.

JF545.2 - JIB3000.6HA



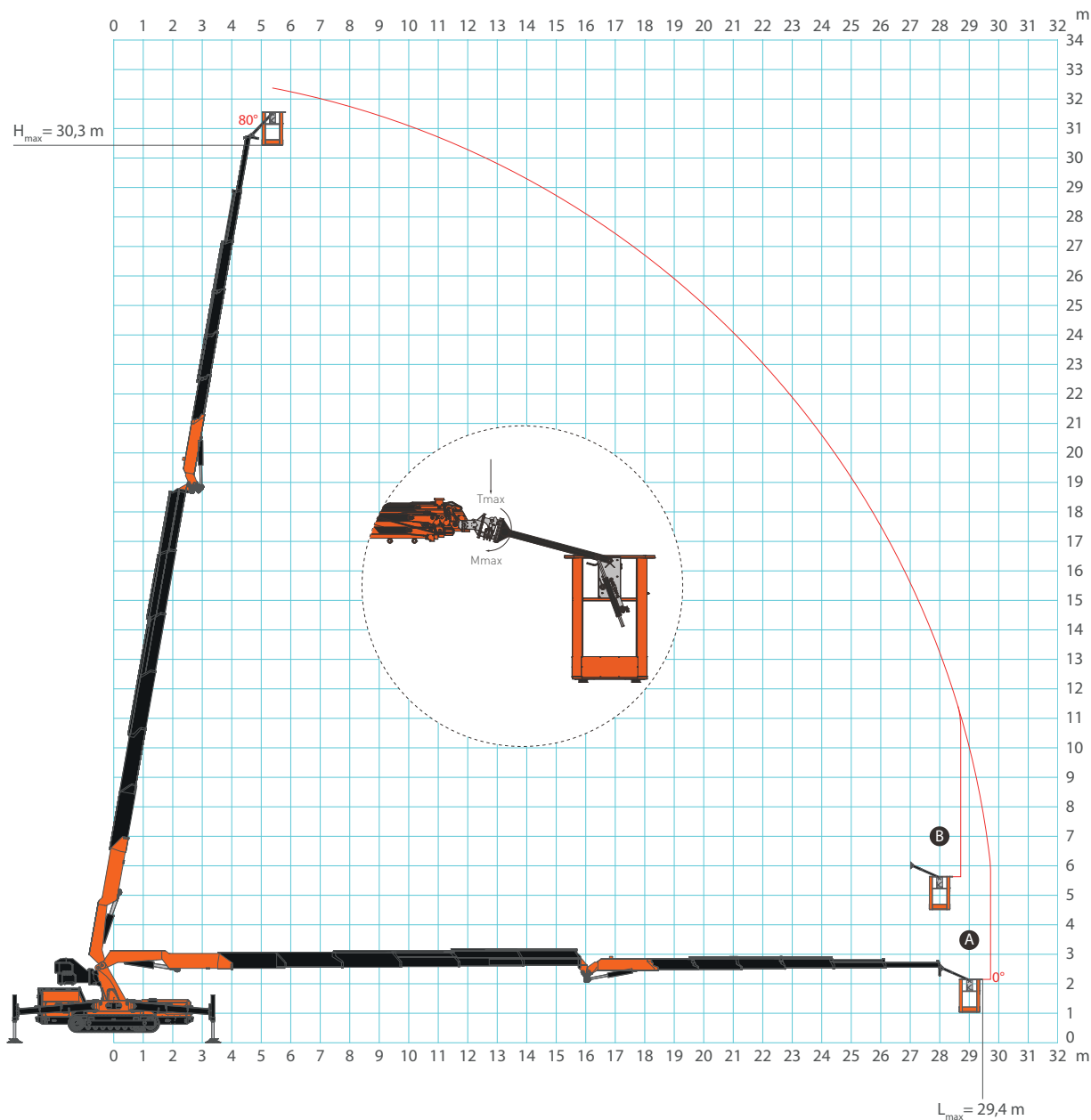
Il diagramma di carico si riferisce alla gru in condizione deformata.

[m] [kg]

JF545.2 - MWP-2PG.JIB3000.6H



V20



A	PLE	MWP-2PG.JIB3000.6HA	senza attivazioni	P_{max}	200 kg
B		MWP-2PG.JIB3000.6HA	con attivazioni	P_{max}	200 kg

*:Il diagramma di carico si riferisce alla gru in condizione deformata.

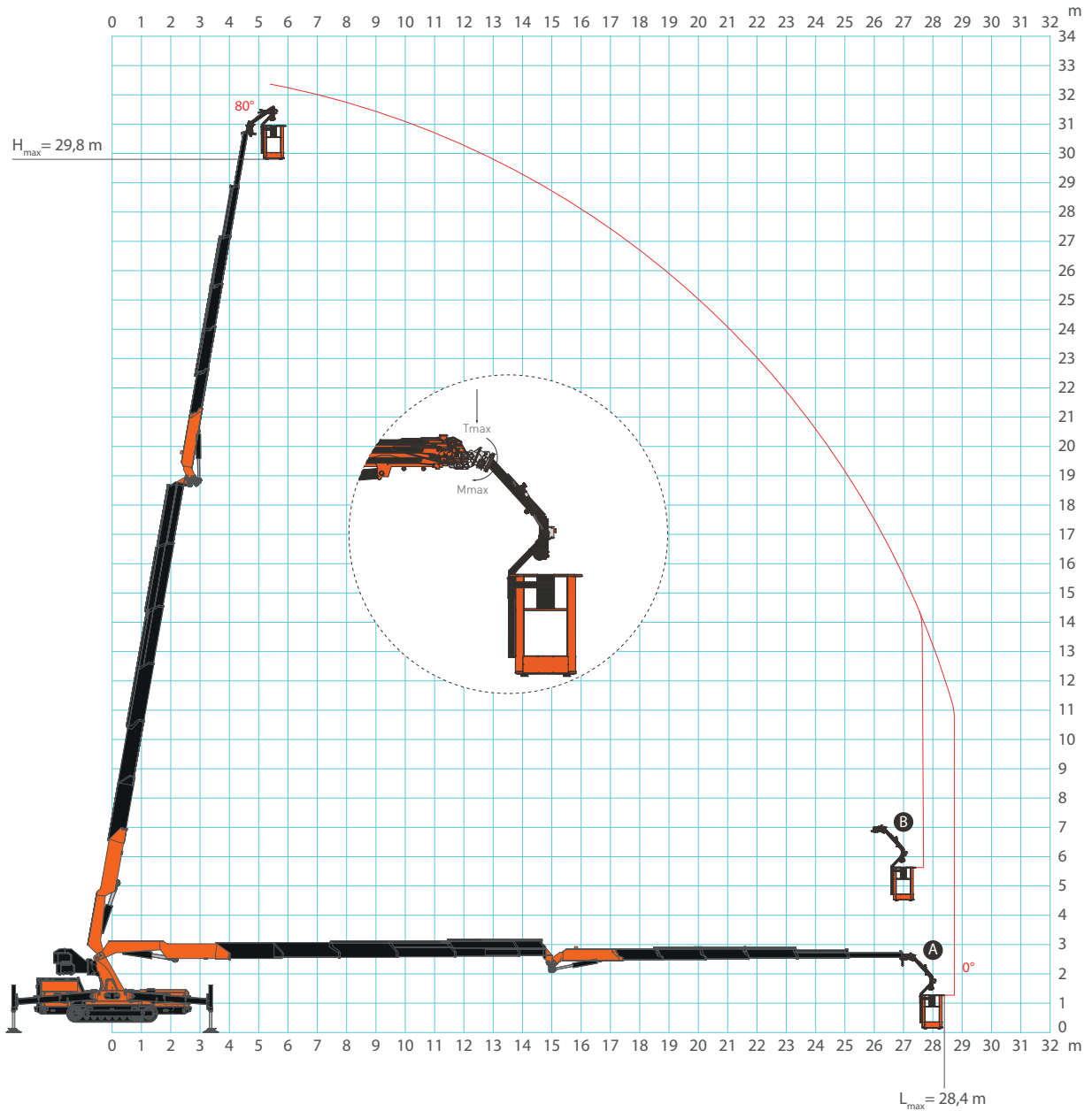
** : La gru è dotata di LMI. Lo sbraccio massimo potrebbe variare di circa 1m.

*** : Lo sbraccio massimo viene raggiunto sfilando prima con il jib e poi con il braccio principale.

JF545.2 - MWP-2PGR.JIB3000.6H



V20



A	PLE	MWP-2PGR.JIB3000.6HA	senza attivazioni	P_{max}	200 kg
B		MWP-2PGR.JIB3000.6HA	con attivazioni	P_{max}	200 kg

*: Il diagramma di carico si riferisce alla gru in condizione deformata.

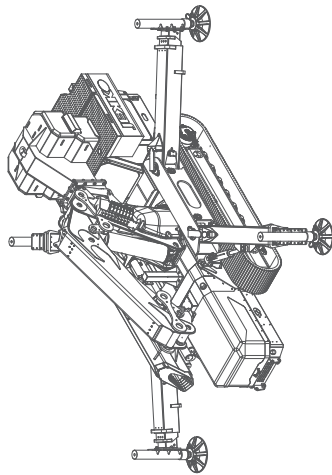
** : La gru è dotata di LMI. Lo sbraccio massimo potrebbe variare di circa 1m.

*** : Lo sbraccio massimo viene raggiunto sfilando prima con il jib e poi con il braccio principale.

Jekko s.r.l

Listino 2023.10 - JF Series

JFS4S



ACCESSORI JF545.2 CDH

CESTELLO P. OPERATORE

- MWP-JIB3000.6HA
- MWP-1PG-JIB3000.6HA
- MWP-1PGR-JIB3000.6HA
- MWP-2PG-JIB3000.6HA
- MWP-2PGR-JIB3000.6HA
- MWP-CERT

JIB & ACCESSORI

- JIB3000.6HA
- JF-HLS2
- PS-JF545
- PS-JFM-JFX
- MQC-JFS/JFM
- MQC-JFS/JFM-2
- ME1-JIB3000.6HA
- MEH-JIB3000.6HA
- HA-JIB3000.6HA

OPTIONAL GRU

- W2000-JFM
- W3000-JFM-JFX
- JF-HLS1
- CW-JF545
- TB-JFM
- ME1-JF545.6
- MEH-JF545.6
- WA-JFS/JFM
- HA-JFS/JFM

OPTIONAL CARRO

- PP400.13-JFM
- PP480.13-JFM
- WTP-JF545
- TW-JFM-JFX
- PW10-JF
- HAPW-JFM
- EOC-JF545

ESTENSIONE GARANZIA

- 2YW-JF545
- 3YW-JF545

PERSONALIZZAZIONE COLORI & ADESIVI

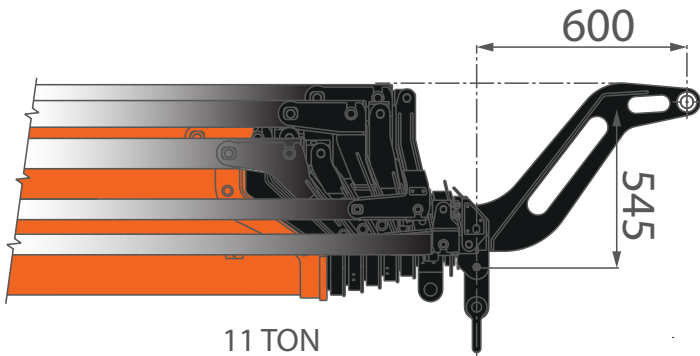
GRU	TELAIO	CARTER + CASSETTONI	STABILIZZATORI
STANDARD: <input type="checkbox"/> RAL2004	<input type="checkbox"/> RAL2004	<input type="checkbox"/> RAL2004	<input type="checkbox"/> RAL9005
PERSON.: <input type="checkbox"/> PC1	<input type="checkbox"/> PC2	<input type="checkbox"/> PC3	<input type="checkbox"/> PC4

© Tutti i diritti riservati

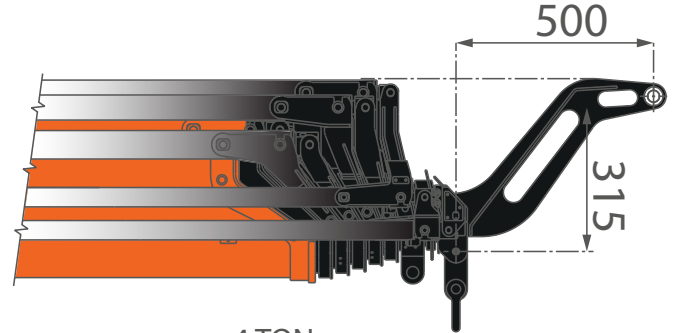
CARATTERISTICHE ACCESSORI

MEH-JF545.6

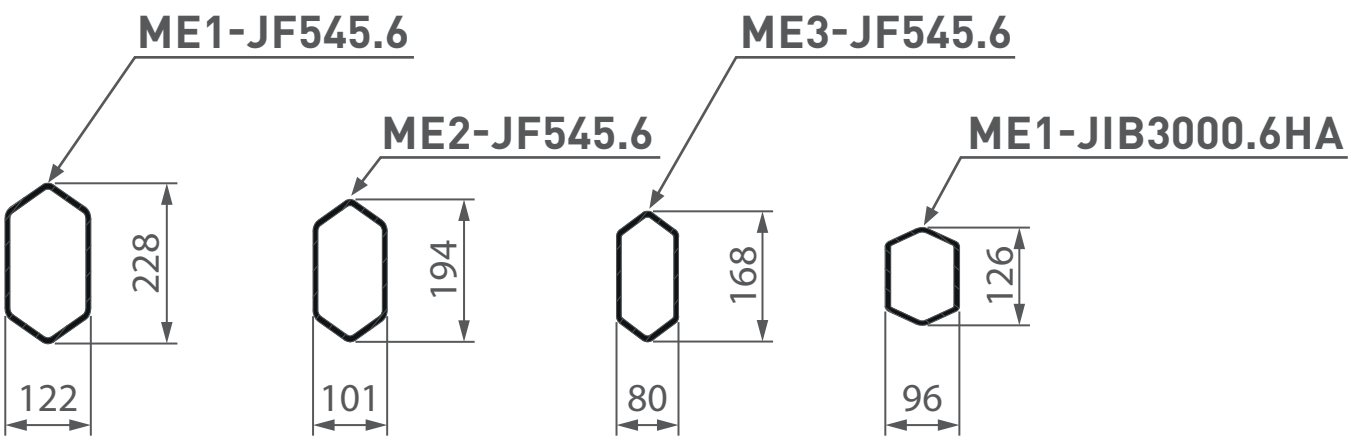
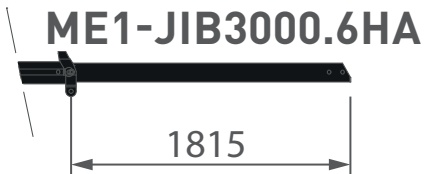
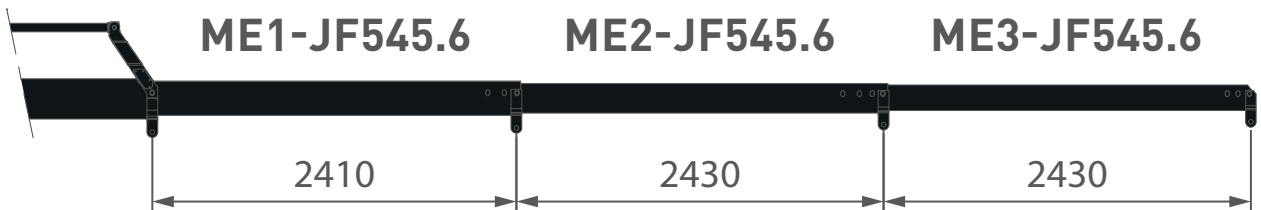
MEH-JIB3000.6HA



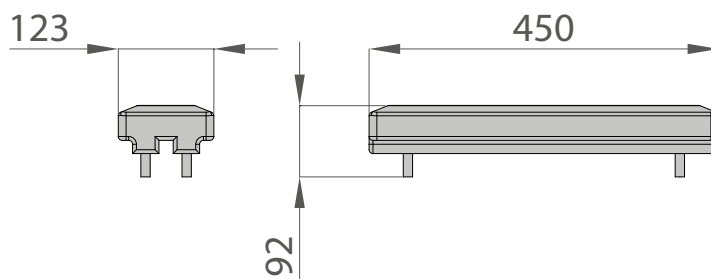
11 TON



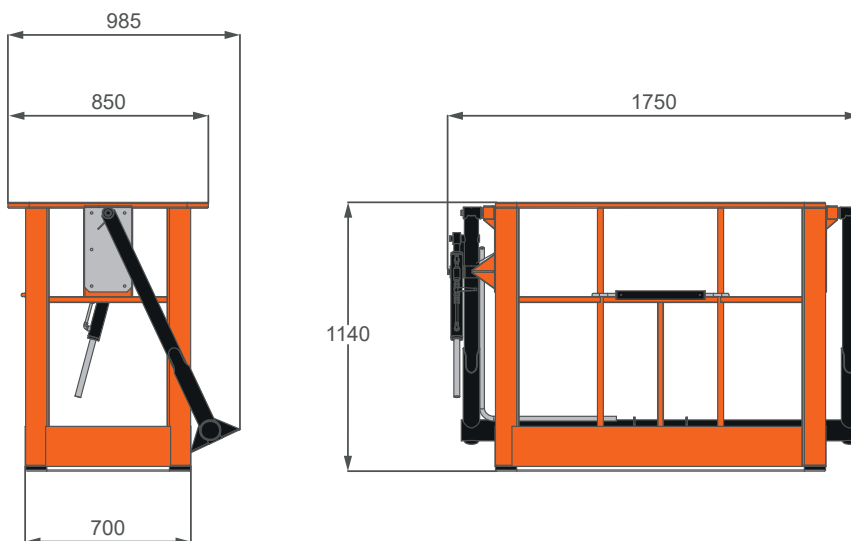
4 TON



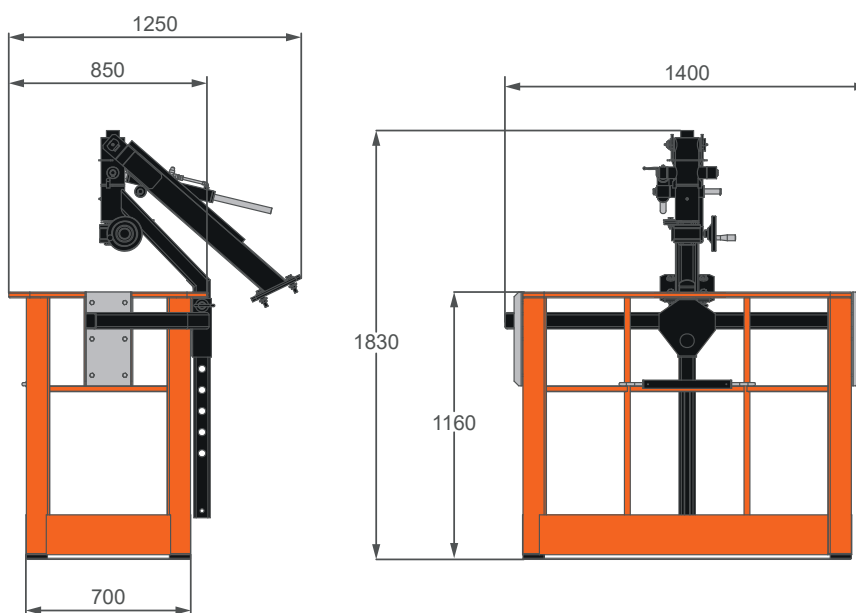
CARATTERISTICHE ACCESSORI WTP-JFM



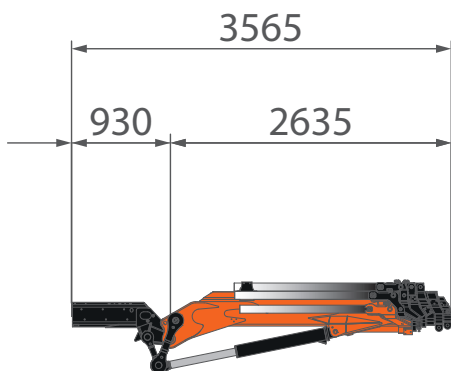
MWP-2PG.JIB3000.6HA



MWP-2PGR.JIB3000.6HA



CARATTERISTICHE ACCESSORI JIB3000.6HA



SIMBOLI

	Peso		Motore Diesel		Angolo di Sollevamento Braccio		Calzatoie
	Gru		Power Pack		Lunghezza Sfilo		Olio Idraulico
	Pendenza		Rotazione		Jib		Carico Stabilizzatori
	Velocità di Traslazione		Motorizzazione trifase		Bozzello		Temperatura di Esercizio
	Pressione a Terra		Portata massima		Sovrappattini Anti-Traccia		Argano
	Cestello		Gancio				

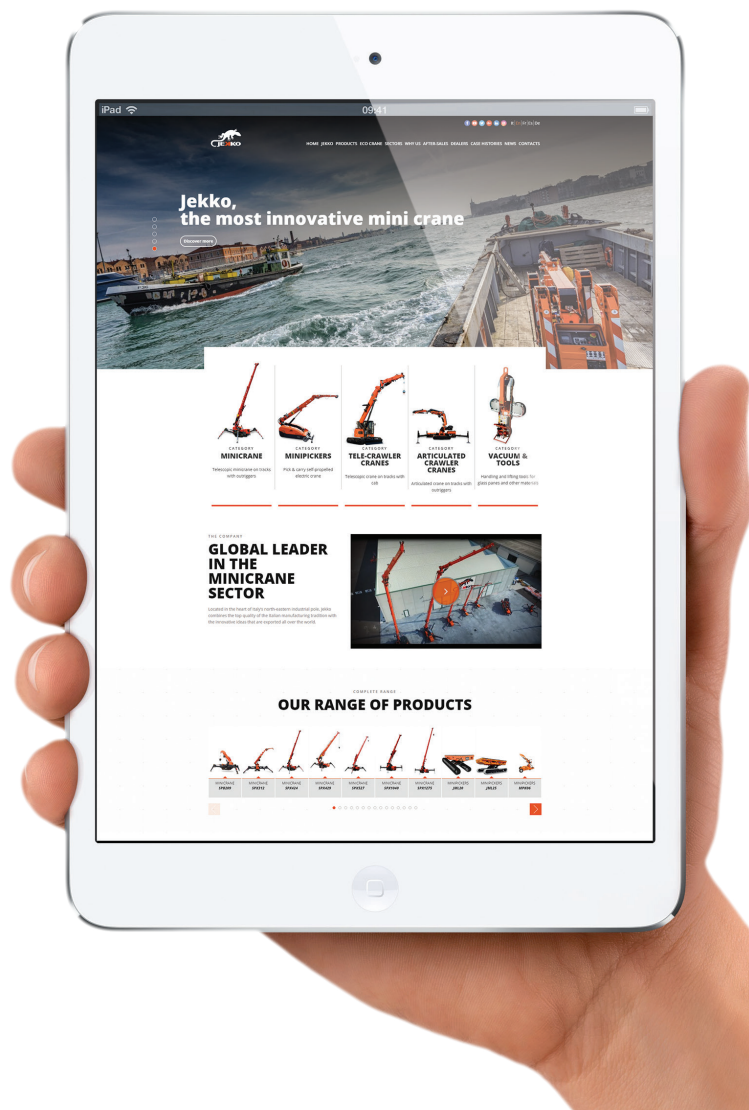
- Carico limitato da LMI
- Carico da limitare a cura dell'operatore
- Carico da verificare e limitare a cura dell'operatore
- * Momento massimo

NOTE IN RIFERIMENTO AI DIAGRAMMI DI CARICO

- Classe di sollevamento HC1 HD5 S2 in configurazione gancio, mentre classe di sollevamento HC1 HD4 S2 in configurazione argano, in accordo con gli standard **EN12999:2020**.
- Le capacità di carico sono date in kg.
- Il peso dei bozzelli e dei ganci è parte del carico e deve dunque essere dedotto dai valori delle portate.
- Il raggio di lavoro è misurato dall'asse di rotazione della colonna.
- Soggetto a modifica delle capacità di sollevamento.

IL TUO RIVENDITORE JEKKO

EN All specifications and features herein described can be changed without prior advice. All indicated data are indicative only and are not binding as crane performs differently depending on its use. **IT** Tutte le caratteristiche e le specifiche descritte possono essere soggette a variazioni senza preavviso. Tutti i dati riportati sono forniti a puro titolo informativo e non sono impegnativi dal momento che le prestazioni della macchina variano in funzione dell'utilizzo. **DE** Unangekündigte Änderungen sämtlicher Eigenschaften und Daten sind möglich. Alle Angaben sind Richtwerte und nicht verbindlich da die Leistungen der Vorrichtung von deren Einsatz abhängen. **ES** Todas las características y las especificaciones aquí indicadas pueden ser sujetas a variaciones sin aviso. Se dan todos los datos aquí indicados como simples informaciones. No se consideran como vinculantes, dado que las prestaciones del maquinario pueden variar. **FR** Toutes les caractéristiques et le spécifications descriptives peut être sujet à variation sans préavis. Tout les données rapportés sont fournis à titre informatif et ne sont pas engager au moment que la prestation de la machine change en fonction de l'emploi.




www.jekko-cranes.com

Visita **jekko-cranes.com** per rimanere in contatto con noi, vedi tutte le ultime news e scopri i dettagli tecnici di tutti i nostri prodotti.



Jekko s.r.l.

Via Campardone, 1 - 31014 Colle Umberto (TV) - Italy
info@jekko.it - www.jekko-cranes.com

14.03.2024 | Rev0.0

NUMERO DI SERIE:

